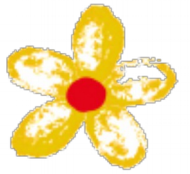




Kinder-Hospiz .Bio-Therapie.com

Ein Hospiz wie aus dem Bilderbuch

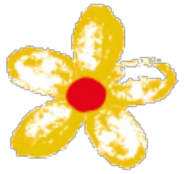


Philosophie:

In unseren Händen geschieht,
was nicht in unseren Händen liegt.

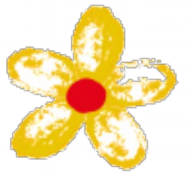
Dem zu Ehren betreuen wir Kinder, die laut der
Regelmedizin „austherapiert“ sind. Lebensqualität
bedeutet uns neben der fachlichen Versorgung
Kreativ-, Bewegungs- und Psychosozial-Therapien.

Durch Bio-Therapie, die die Selbstheilungskräfte
aktiviert, erhoffen wir gar Genesung oder einen
Übergang mit geringem Medikamentenaufwand.



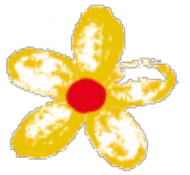
Struktur:

- Stiftung für die Entwicklung und Erforschung der Möglichkeiten energetischer und psychologischer Behandlungen (Aufsicht Spendenkonten)
 - Verwaltung, Personal, Finanzen, Organisation
 - Räume, Equipment, EDV, Werbung, Forschung
- Anbindung
 - Bundesverband Kinderhospiz
 - Dachverband geistiges Heilen, Stiftung Auswege



Versorgung:

- 24/7 Betreuung von fachlich und menschlich geeignetem Pflegepersonal
- gesundes Essen
- geistige Nahrung
 - Täglich abwechslungsreiche Therapie-Angebote
 - Zimmer für Angehörige
- (Externes) Diagnose- und Palliativ-Netzwerk
- 4 Tage pro Woche 1 - 2 Mal Bio-Therapie



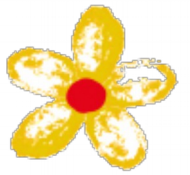
Kommunikation

Interne Möglichkeiten:

- Lebts.Bio-Therapie.com
 - Prominente Gäste
 - Weitere Streamer (Kai, Nana, ...)
- Reportagen, Berichte

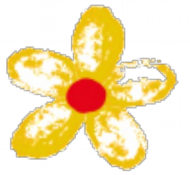
Externe Möglichkeiten:

- Krankenhäuser, Spezialkliniken (zB Diabetes)



Negative Zahlen (bei 10 Patienten)

- Personal
 - Pflege 4 Vollzeit ($4 \times 5k = 20k$), 3 Halbzeit ($3 \times 3k = 9k$)
 - Therapeuten ($30\text{€}/h$ bei $20h/\text{Tag} = 18k$)
 - Putzkräfte & Hausmeister ($5 \times 3,5k = 17,5k$)
 - Administrative Kosten
 - EDV ($2 \times 5k = 10k$)
 - Sekretariat (5k)
 - Lager (Ankauf/Verkauf) (5k)
 - Instandhaltung/-setzung/Rücklagen (mnl. 20k)
- = 104,5k mnl. Kosten



Positive Zahlen (bei 10 Patienten)

125k mnl. Einnahmen (bei 420€/Tag/Patient)

plus Spenden (über Stiftung)

- Stream/Vlog
 - Crowd
 - Sponsors
- Förderer
- Merch/Produkte/Kunst (an Hospiz)

(Lohn Bio-Therapeut:

Spenden von Patienten)

Kinder-Hospiz.Bio-Therapie.com

Ein Hospiz wie aus dem Bilderbuch



In unseren Händen geschieht,
was nicht in unseren Händen liegt.



In Deutschland gibt es rund 1500 ambulante Hospizdienste, ca. 250 stationäre Hospize für Erwachsene, sowie 18 stationäre Hospize für Kinder, Jugendliche und junge Erwachsene, ca. 330 Palliativstationen in Krankenhäusern, drei davon für Kinder und Jugendliche.

Deutscher Hospiz- und PalliativVerband: Zahlen und Fakten. [dhvp.de](https://www.dhvp.de), Stand 6. April 2020; https://www.dhvp.de/service_zahlen-fakten.html

Kinder-Hospiz.Bio-Therapie.com

Bundestag beschließt Gesetz zur Verbesserung der Hospiz- und Palliativversorgung

<https://www.bundesgesundheitsministerium.de/ministerium/meldungen/2015/hpg-bt-23-lesung.html>

<https://www.bundesgesundheitsministerium.de/service/begriffe-von-a-z/h/hospiz-und-palliativgesetz.html>

http://www.bgbl.de/xaver/bgbl/start.xav?startbk=Bundesanzeiger_BGBl&jumpTo=bgbl115s2114.pdf

<https://www.bundesgesundheitsministerium.de/service/begriffe-von-a-z/h/hospiz-und-palliativgesetz/faq-hpg.html>

https://www.bundesgesundheitsministerium.de/fileadmin/Dateien/3_Downloads/Gesetze_und_Verordnungen/GuV/G/20-12-16_GVWG_Kabinett.pdf

<http://dipbt.bundestag.de/extrakt/ba/WP18/667/66754.html>